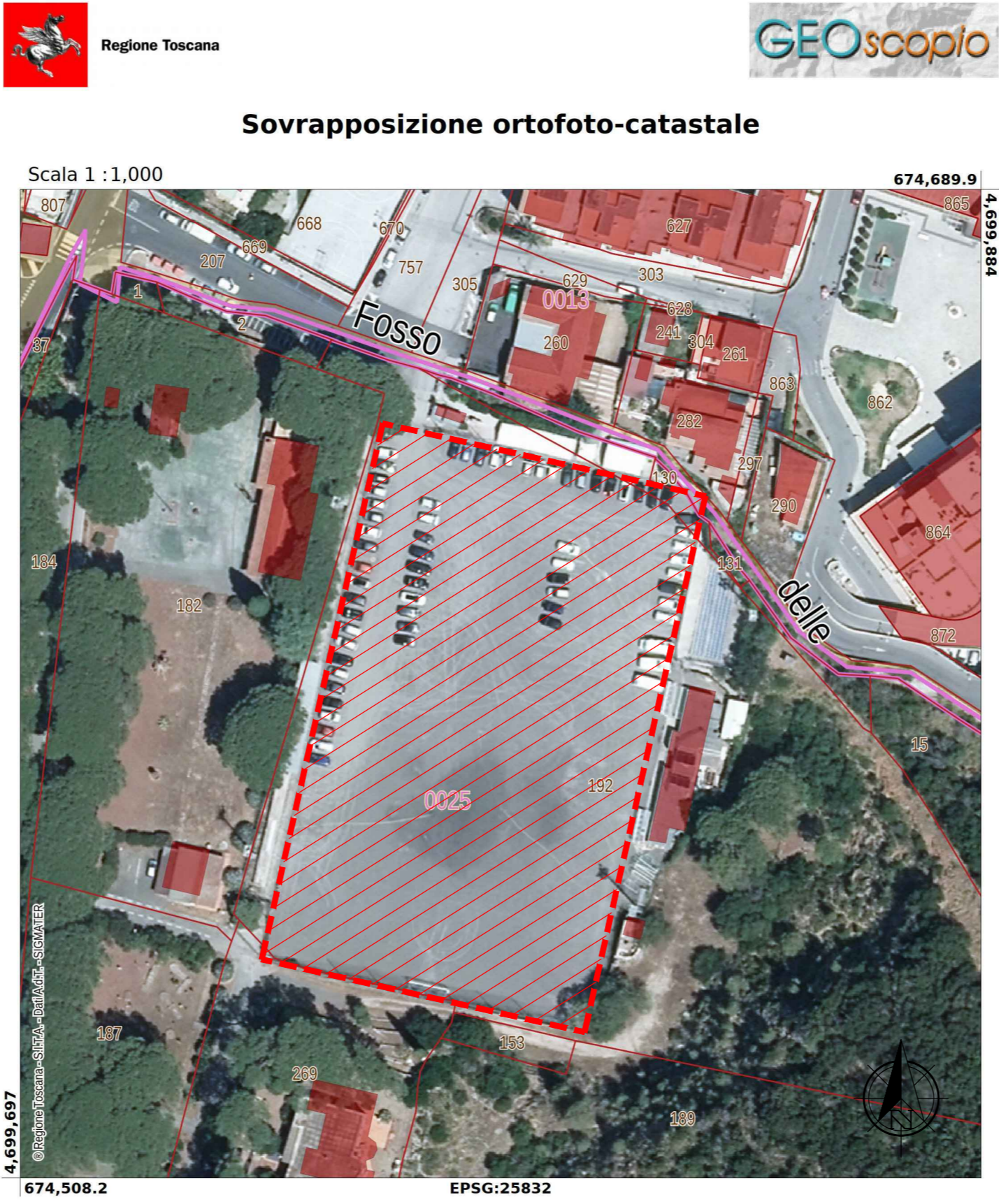
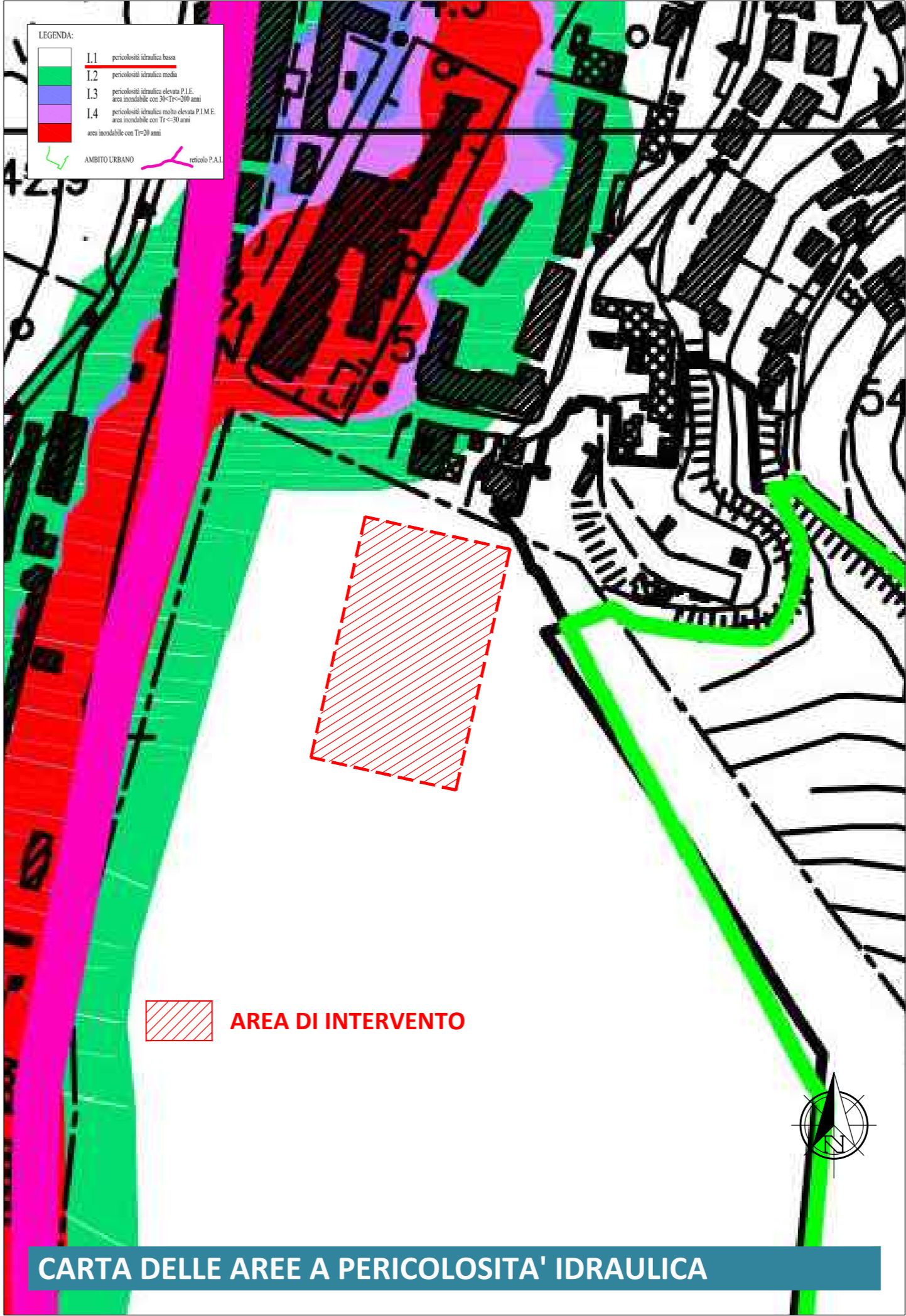


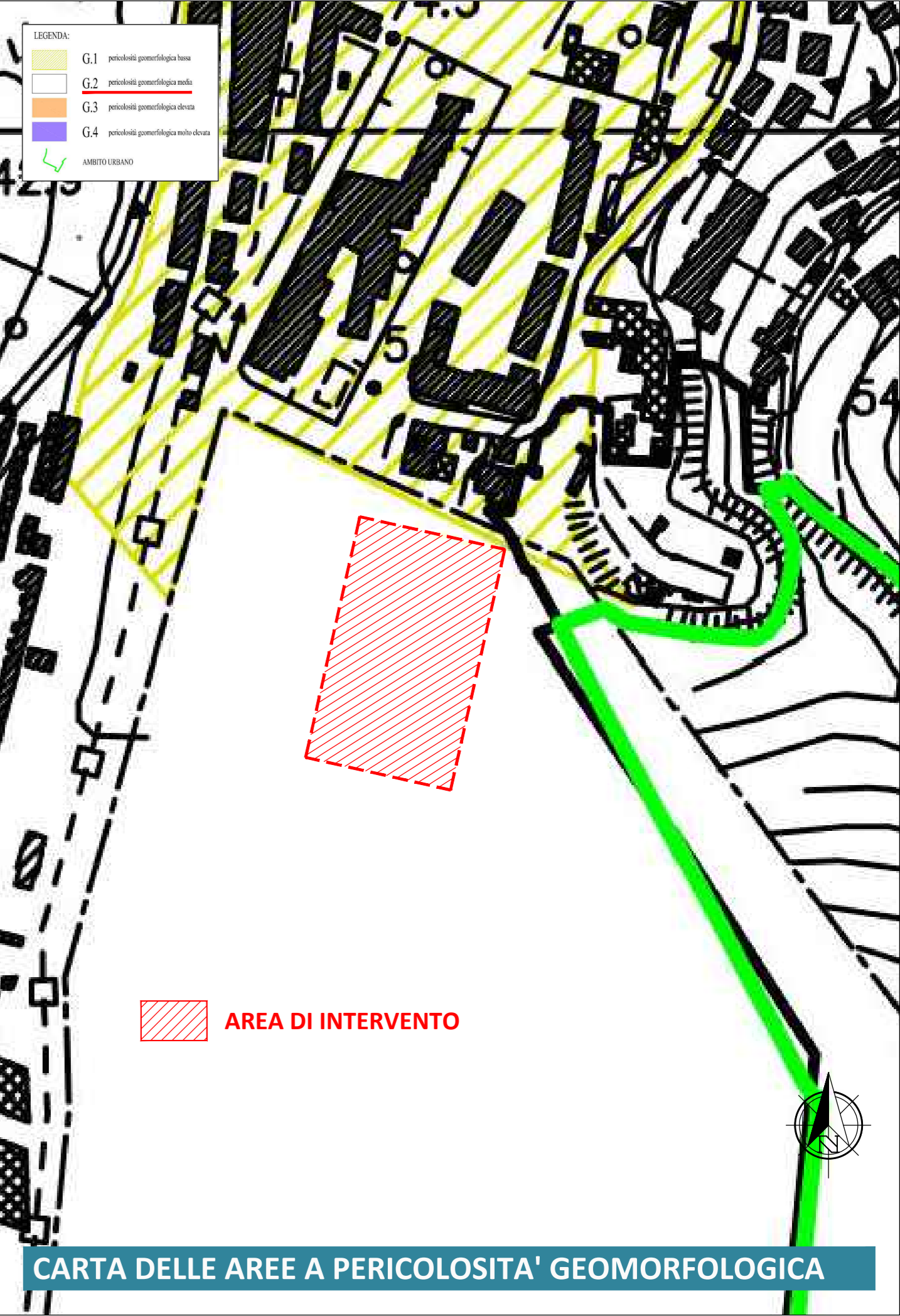
CARTA TECNICA REGIONALE



SOVRAPPOSIZIONE ORTOFOTO-CATASTALE



CARTA DELLE AREE A PERICOLOSITA' IDRAULICA



CARTA DELLE AREE A PERICOLOSITA' GEOMORFOLOGICA

Dott. Ing. Oreste EGIDI

**COMUNE**  
**di MONTE ARGENTARIO**  
Provincia di Grosseto

### PROGETTO DEFINITIVO/ESECUTIVO

CAMPO DA CALCIO "ALDO BUSSI" DI PORTO SANTO STEFANO, LOCALITA' CAMPONE VIA MAZZINI N.6  
OPERE DI MANUTENZIONE STRAORDINARIA PER LA REALIZZAZIONE DEL MANTO IN ERBA SINTETICA E SOSTITUZIONE RECINZIONE DELL'AREA DI GIOCO

### TAV.1 - CARTOGRAFIA

Progetto commissionato da:  
AMMINISTRAZIONE COMUNALE DI MONTE ARGENTARIO

Progettista:  
Dott. Ing. Oreste Egidi

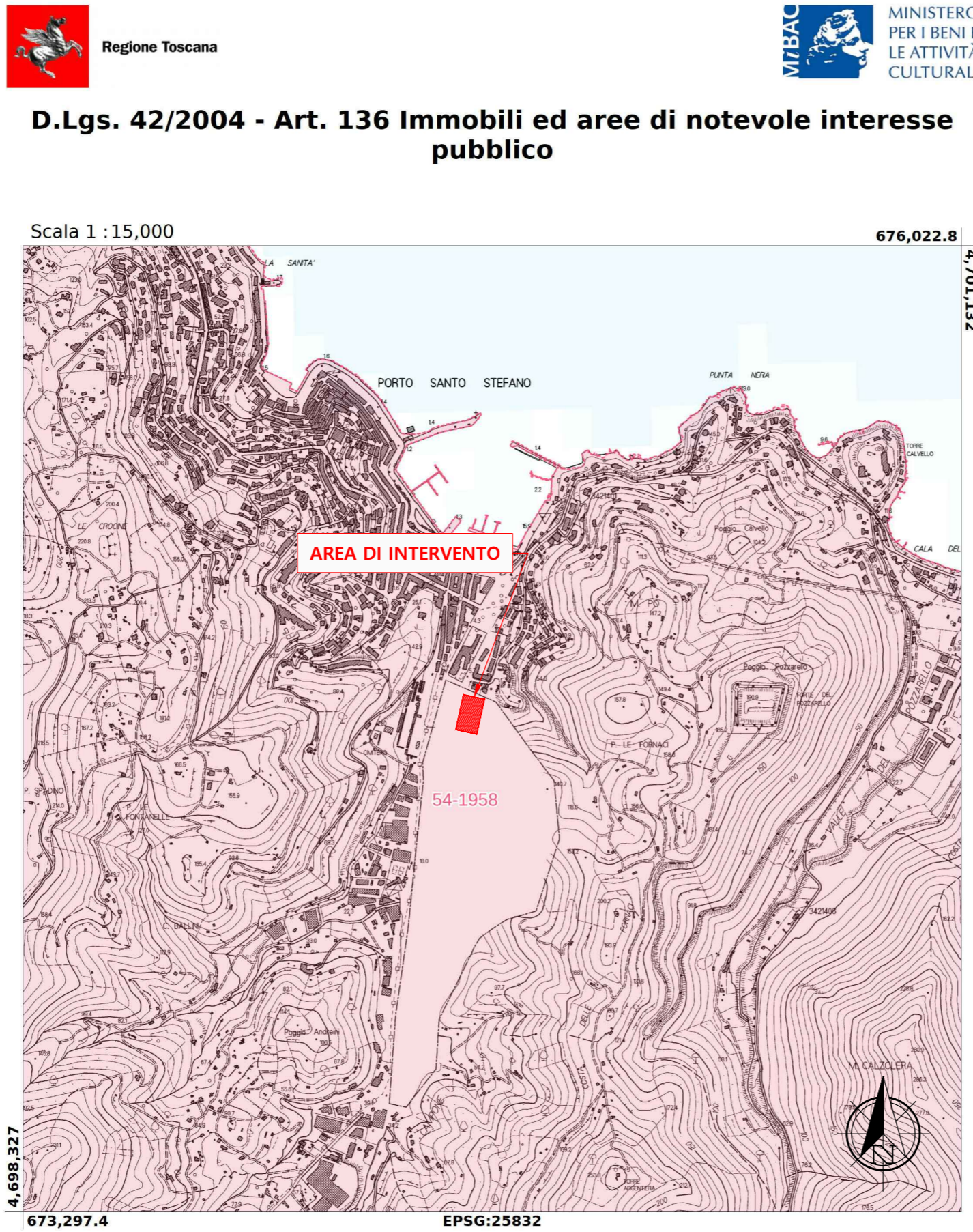
Tecnici Collaboratori:  
Dott. Ing. Riccardo Valentini, n.1153 Ordine di VT



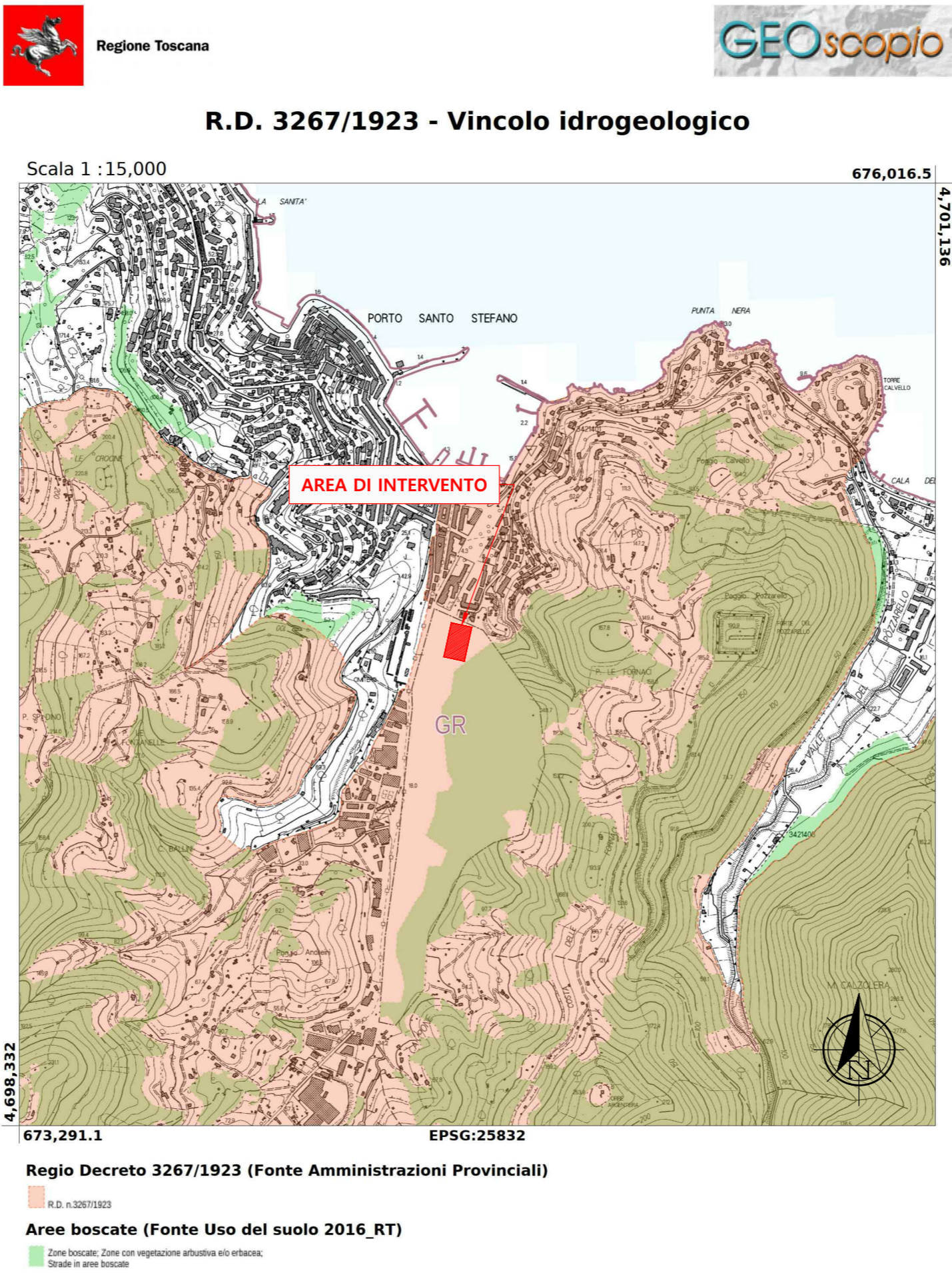
Porto Santo Stefano, Il Aprile 2022

SCALA: VARIE

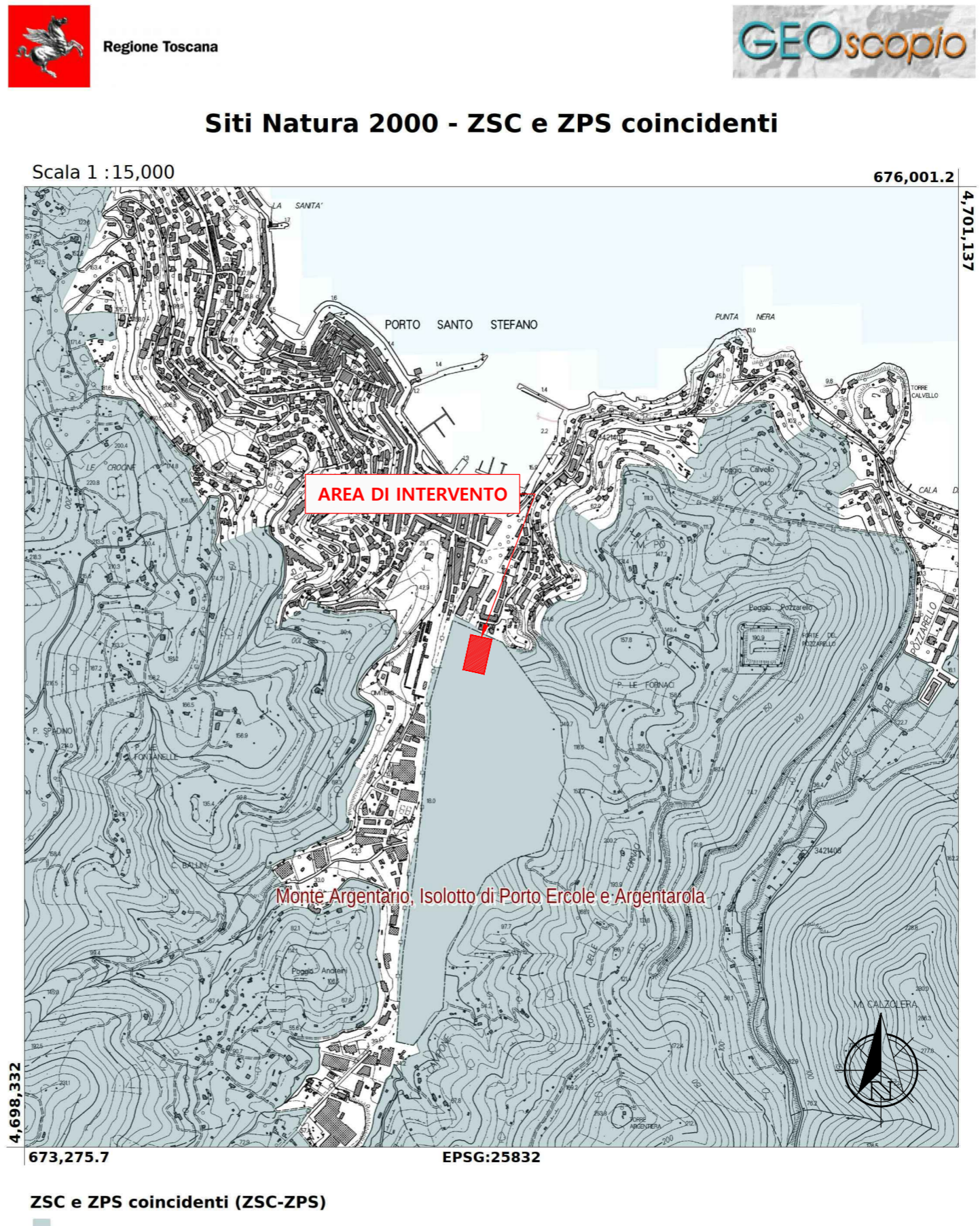
Via E. Berlinguer, 1 int. 24 - 58011 Capalbio Scalo (GR) - Tel. 0564898350



D.LGS. 42/2004 - CODICE DEI BENI CULTURALI E DEL PAESAGGIO  
"Art. 136 - Immobili ed aree di notevole interesse pubblico"



REGIO DECRETO LEGGE 30/12/1923 N.3267  
"Vincolo idrogeologico e aree boscate"



SITI NATURA 2000  
"ZSC e ZPS coincidenti"